

60, 70, 80 И 90 LCM


CELESTRON®

60LCM
#22050
70LCM
#22052
80LCM
#22051
90LCM
#22054



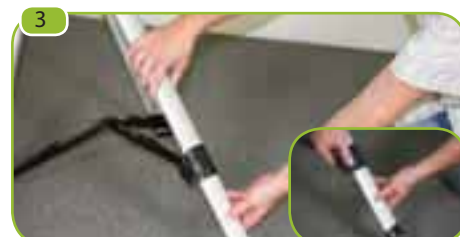
Сборка телескопа



В комплект поставки входят следующие принадлежности: окуляры 25 и 9 мм 1,25", оптическая труба с искателем Star Pointer, диагональная призма 1,25", полочка для принадлежностей, штатив, монтировка, программа - планетарий The Sky CD, пульт управления.



Достаньте треногу из упаковки и расставьте опоры так, чтобы центральная стяжка полностью распрямилась.



Опоры штатива выдвигаются на желаемую длину, регулируя высоту монтировки. Для этого ослабьте зажим винта фиксатора на каждой опоре, выдвиньте опоры на желаемую высоту. Все три опоры штатива должны быть одинаковой длины.



Установите полочку для аксессуаров на распорку штатива. Совместите отверстие в центре площадки с центром распорки и нажмите вниз.



Поворотом площадки по часовой стрелке совместите выступы с лучинами распорок и нажимом зафиксируйте их в защелках.



Вставьте основание монтировки в посадочную площадку треноги, как показано на картинке.



Закрутите зажимной винт в отверстие в нижней части основания монтировки и затените его вручную.



Ослабьте ручку фиксации по высоте и поверните разъем крепления трубы так, чтобы крепежный винт был сверху монтировки. Затяните ручку фиксации по высоте. Ослабьте крепежный винт крепления трубы.



Вставьте планку разъема «ласточкин хвост», расположенную на трубе телескопа, в паз крепления.


CELESTRON®



Затяните крепежный винт.



Ослабьте винты фиксаторов окулярного адаптера, а так же снимите крышку с адаптера. Установите диагональное зеркало.



Зафиксируйте диагональное зеркало винтом.



Установите 25-мм окуляр хромированной частью в диагональное зеркало. Зафиксируйте окуляр винтом.



Расположите держатель квадратным выступом вверх и нажатием посадите на опору.



Установите пульт управления в держатель. Пульт управления LCM оснащен кабелем с разъемом телефонного типа.



Вставьте его в гнездо порта "Hand Control", расположенное в основании монтировки телескопа так, чтобы он защелкнулся.



Нажмите пластинку на крышке батарейного отсека, снимите крышку.



Извлеките держатель батареек из отсека.



Вставьте 8 батареек типа AA в держатель.



Установите держатель и крышку на место.



Прежде чем начать наблюдения не забудьте снять крышку объектива.



Теперь вы готовы приступить к наблюдениям. Телескоп полностью собран.

Для точного наведения телескопа LCM на небесные объекты необходимо предварительно произвести начальное позиционирование на основе заданных объектов (звезд) с известными координатами. Подробное описание процедуры начального позиционирования читайте в инструкции.